

## LE CONTEXTE

Pour la personne âgée, le passage aux urgences est souvent évitable. Limiter son recours est donc pleinement bénéfique pour le patient comme pour les professionnels de santé.

Pour répondre à ce défi le Centre Hospitalier de Tarbes-Lourdes a mis en place une plateforme téléphonique gériatrique.

Réservé aux professionnels de santé le numéro de la plateforme gériatrique vous permet d'avoir un interlocuteur privilégié pour orienter au mieux votre patient du lundi au dimanche de 9h-17h.

*Également joignable par mail*



## L'ÉQUIPE

Sous la responsabilité de l'adjointe à la direction de la fédération gériatrique : **E Peyregne**

**Avec la collaboration des Médecins Gériatres d'astreinte sur chaque site**

## CONTACTS

**2 Infirmières coordinatrices :**  
**Maryse Louit** et **Christelle Fabre**



**DU LUNDI AU DIMANCHE**



**05 62 54 66 43**



**MAIL**  
**ADNP+75@ch-tarbes-lourdes.fr**

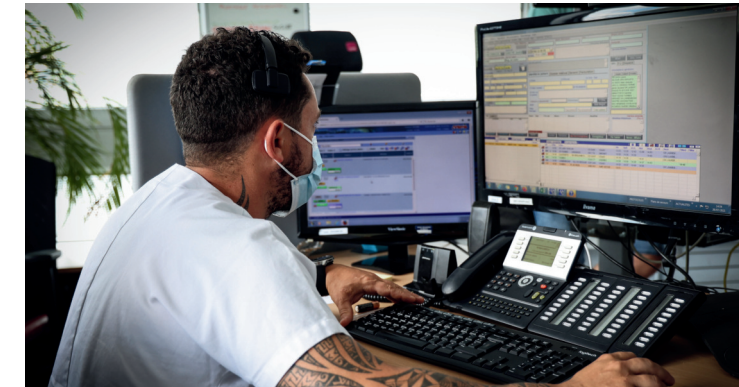


**+75 ans**

# ADNP

ADMISSIONS DIRECTES NON PROGRAMMÉES

PLATEFORME TÉLÉPHONIQUE D'APPEL GÉRIATRIQUE



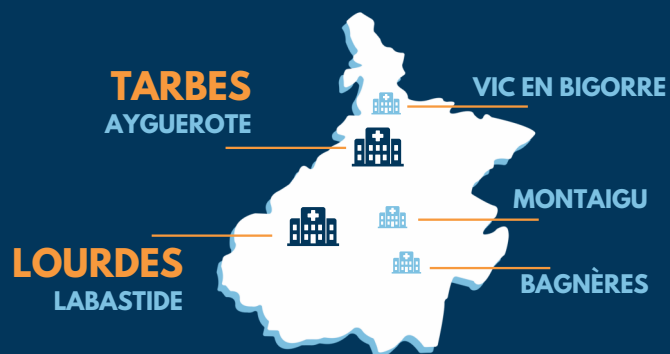
RÉSERVÉE AUX PROFESSIONNELS DE SANTÉ DU TERRITOIRE POUR DES **ADMISSIONS DIRECTES NON PROGRAMMÉES** DES **75 ANS ET +**

Jun 2023 - Hôpital Tarbes-Lourdes / Ne pas jeter sur la voie publique

# POUR QUI ?

Patients de **75 ans** et plus

Domiciliés sur le territoire Adour Madiran, Tarbes, Lourdes la vallée des gaves et Bagnères de Bigorre



# COMMENT ?

APRES ENTRETIEN TÉLÉPHONIQUE, PLUSIEURS ALTERNATIVES SERONT PROPOSEES :

- ✔ Organiser une hospitalisation directe ou programmée.
- ✔ Avoir un avis gériatrique par téléphone.
- ✔ Prise en charge au domicile du patient, en lien avec les ressources du territoire disponibles autour du patient.
- ✔ Organiser une visite à domicile, EMG, CRT
- ✔ Proposer une consultation gériatrique ou HDJ, une consultation mémoire.



**SI URGENCE VITALE  
PASSER PAR LA  
RÉGULATION DU SAMU**

# QUI PEUT SOLLICITER LA PLATEFORME GÉRIATRIQUE ?

- ✔ Les médecins libéraux
- ✔ IDE libéral
- ✔ SAS, SAMU
- ✔ SSIAD...
- ✔ Les EHPAD du territoire
- ✔ Les différents dispositifs du territoire : PTAR , EMG, EPSPA, Le CRT, CPTS, RESAPY (DAC et HAD)...
- ✔ Professionnels médico sociaux

**APRES ENTRETIEN  
TÉLÉPHONIQUE, PLUSIEURS  
ALTERNATIVES SERONT  
PROPOSEES**

